



ER BOS RUBBER

AGRARISCH COMFORT RUBBER

CATALOGUS 2021



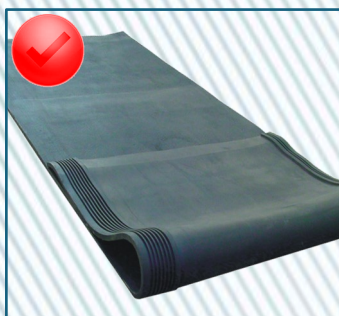
Waarom Bos Rubber?

-  Uit voorraad leverbaar.
-  Altijd bereikbaar voor advies.
-  Directe inkoop vanuit de fabriek.
-  Al meer dan 25 jaar ervaring.
-  Op maat geleverd en bezorgd.



<u>Koe comfort matrassen</u> wellness matrassen noppenrubber	<u>4 - 8</u>
<u>Agro foam t.b.v. comfortmatrassen</u>	<u>9</u>
<u>Jongvee comfort matrassen</u> ringnopmatras hamerslagmat	<u>10</u>
<u>Melkstal rubber</u> looprubber	<u>11</u>
<u>Bevestigingsmaterialen</u> strips (RVS / HDPE) slagplug/spijkers lijm etc.	<u>12 - 13</u>
<u>Stokbord LDPE plaatmateriaal</u> 2440x1220mm in 6, 9, en 12mm dikte	<u>14</u>
<u>Rijplaten LDPE kunststof</u> 2440x610mm dubbel antislip	<u>15</u>
<u>Diverse vloerrubbers</u> looppad antislip stalmaten kuilplaat	<u>16</u>
<u>Diverse materialen</u> schuifrubbers stroken LDPE rijplaten spatlappen	<u>17</u>
<u>Grondverhardingsroosters</u> Ecoraster® landbouwpaden erf dam	<u>18 - 19</u>

Bos Rubber levert al sinds 1993 rubber ter comfort voor koeien. Hieronder vind je ons assortiment comfortmatrassen voor melkvee. De matrassen worden hierna per pagina toegelicht.

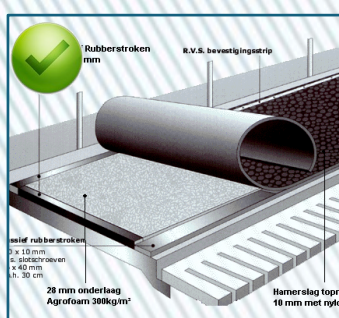


Bos Matras One | Pagina 5

Ligcomfort	★★★★★
Duurzaamheid	★★★★★★
Prijs / kwaliteit	★★★
Gemakkelijke zelfinstallatie	★★★★★



Bestaat uit 28mm dik Agro matras + 11mm dik Topmat uit een geheel en wordt afgemonteerd met RVS- strips en slagpluggen.

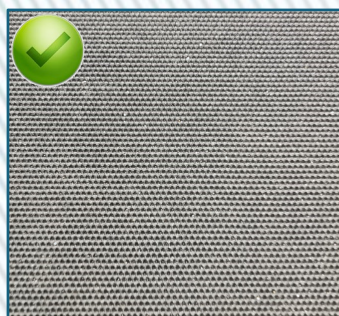


Bos Matras 10 | Pagina 6

Ligcomfort	★★★★★
Duurzaamheid	★★★★★★
Prijs / kwaliteit	★★★★★★
Gemakkelijke zelfinstallatie	★★★★★



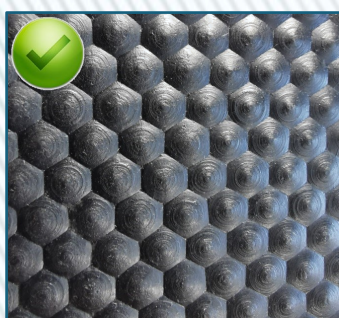
Bestaat uit 28mm Agro matras + Topmat en wordt afgemonteerd met rubber stroken en regelnagels + RVS- strips en slagpluggen.



Bos Wellness Matras Original | Pagina 7

Ligcomfort	★★★★★★
Duurzaamheid	★★★★★
Prijs / kwaliteit	★★★★★★
Gemakkelijke zelfinstallatie	★★★★★

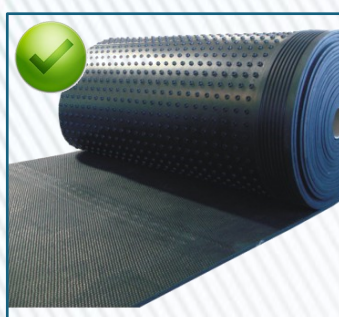
Bestaat uit 35mm Agro matras + 4mm Topmat en wordt afgemonteerd met rubber stroken en regelnagels + Aluminium strips en regelnagels.



Bos Wellness Matras Hammer | Pagina 7

Ligcomfort	★★★★★★
Duurzaamheid	★★★★★★
Prijs / kwaliteit	★★★★★★
Gemakkelijke zelfinstallatie	★★★★★

Bestaat uit 35mm Agro matras + 4mm Topmat en wordt afgemonteerd met rubber stroken en regelnagels + Aluminium strips en regelnagels.



Bos Noppen Matras | Pagina 8

Ligcomfort	★★★★
Duurzaamheid	★★★★★★
Prijs / kwaliteit	★★★★★
Gemakkelijke zelfinstallatie	★★★★★★

Bestaat uit 10mm Topmat met 10mm noppen uit een geheel en wordt afgemonteerd met RVS- strips en slagpluggen.



OP VOORRAAD



+/- 3 WEKEN



OP AANVRAAG

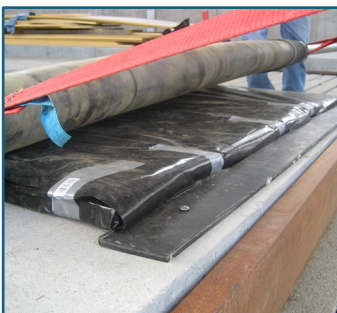


Rollen in elke lengte verkrijgbaar op 1.85 meter breed. Deze gemakkelijk te plaatsen stalmat met hamerslag antislip van 11 mm dik, heeft nylon inlage en massieve voor- en achterrand. De massieve randen hebben groeven die voorkomen dat er vuil onder de mat kruipt. De mat wordt over de Agro foammatrassen van 28mm dik gelegd. De mat wordt met RVS-strips afgemonteerd. Voor eigenschappen schuim onderlaag, zie pagina 9 Agro foammatras. Voor de DLG test wordt een bepaalde indrukking, elasticiteit en kwaliteit getest, DLG heeft onafhankelijk getest; ++ (zeer goed) Ook voor de overige resultaten wijzen wij u op de uitzonderlijk goede uitslag van de DLG Signum test. (duurzaamheid test)



Stap 1 Foam plaatsen en inpakken

- Kopse kanten rubberstrook plaatsen
- 0,2mm Siloplastic plaatsen
- Schuimplaten op het plastic plaatsen
- Schuimplaten inpakken in het plastic
- Plastic dichtplakken met tape



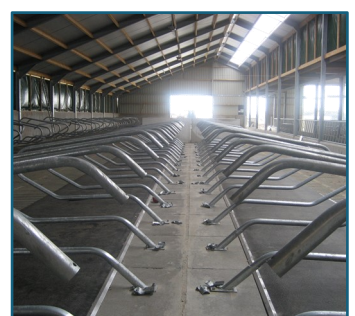
Stap 2 Topmat plaatsen en opspannen

- Rubber topmat uitrollen
- Krijtstrepen plaatsen op rubber/beton
- Kopse kant van topmat monteren op rubberstrook met RVS-strip en slagpluggen
- Andere kopse kant dubbelslaan, om te kunnen opspannen (machine of spanband)

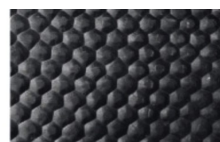


Stap 3 Topmat bevestigen met RVS

- Breng de mat geleidelijk op spanning, controleer hierbij de krijtstrepen
- Monteer de voorzijde met RVS-strips
- Spaninrichting losmaken
- Laatste kopse kant vast monteren
- Topmat ontvetten met laagje zaagsel



Onderzijde
Massieve voor- /
achterrands



Bovenzijde
Hamerslag antislip



Topmat 10mm hamerslag antislip met nylon inlage, is in elke lengte verkrijgbaar op 1.80 en 2.00 meter breed. De topmat wordt geïnstalleerd op de Agro foammatrassen, zie pagina 9 Agro foammatras. De matrassen worden ingesloten door rubberstroken, waarop de topmat met RVS-strips wordt afgemonteerd. Hierdoor ontstaat een nagenoeg vloeistofdichte verbinding. Het Bos matras 10 wordt als compleet pakket geleverd en ontzorgt u op alle fronten. Samengesteld uit; Topmat, Onderlaag, plastic, tape, rubberstrook voor achterrand, RVS-strip, bevestigingsmaterialen.



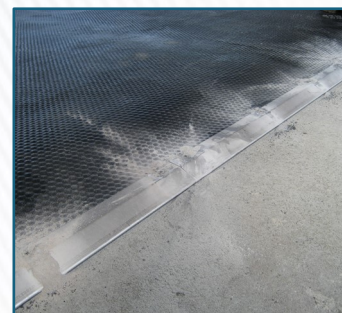
Stap 1 Foam plaatsen en inpakken

- Kopse kanten rubberstrook plaatsen
- 0,2mm Siloplastic plaatsen (dlg)
- Schuimplaten op het plastic plaatsen
- Schuimplaten inpakken in het plastic
- Plastic dichtplakken met tape



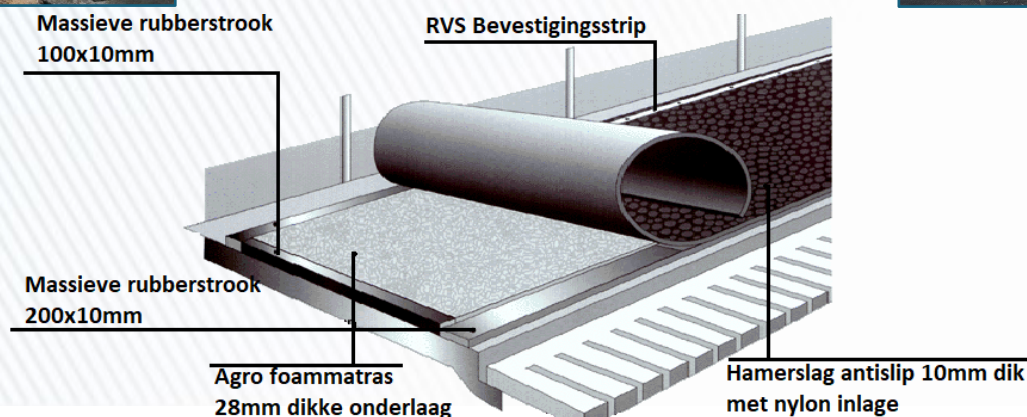
Stap 2 Topmat plaatsen en opspannen

- Rubber voor- en achterrand plaatsen
- Rubber topmat uitrollen
- Krijtstrepen plaatsen op rubber/beton
- Kopse kant van topmat monteren op rubberstrook met RVS-strip en slagpluggen
- Andere kopse kant dubbelslaan, om te kunnen opspannen (machine of spanband)



Stap 3 Topmat bevestigen met RVS

- Breng de mat geleidelijk op spanning, controleer hierbij de krijtstrepen
- Monteer de voorzijde met RVS-strips
- Spaninrichting losmaken
- Laatste kopse kant vast monteren
- Topmat ontvetten met laagje zaagsel



OP VOORRAAD



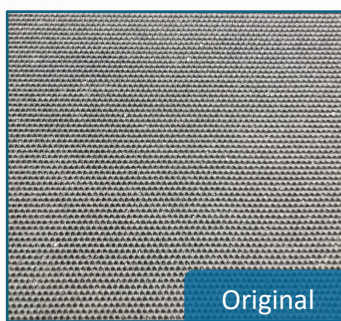
+/- 3 WEKEN



OP AANVRAAG



Het Bos-Wellness matras heeft met zijn uitstekend geteste Agro schuim onderlaag van 180 x 100 cm en wel 35 mm dik, de hoogst haalbare kwaliteit voor een comfort koematras, zie pagina 9 Agro foammatrassen. Kies uw eigen topmat; Om iedere veehouder te kunnen bedienen is er gekozen voor 2 soorten topmatten. Dit betekent dat u zelf de rubberen topmat kiest welke bij u past. Zo kunt u kiezen uit hamerslag antislip, of original doekindruk antislip. Wij informeren je graag over de verschillen. Het Bos-Wellness matras wordt als compleet pakket geleverd en ontzorgt u op alle fronten. Samengesteld uit; Topmat, foam, plastic, tape, rubberstrook voor achterrand, aluminiumstrip, bevestigingsmaterialen.



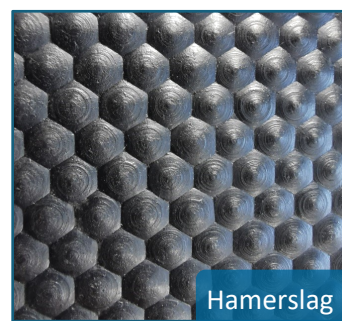
Original

Original topmat

- 4mm dik met nylon
- 2.00 meter breed
- Sterke inlage
- Lange levensduur
- Goed te reinigen
- Super comfort

Hamerslag topmat

- 4mm dik met nylon
- 2.00 meter breed
- Extra sterke inlage
- Zeer lange levensduur
- Zeer goed te reinigen



Hamerslag



Stap 1 Foam en topmat plaatsen

- 0,2mm Siloplastic plaatsen (dlg)
- Schuimplaten op het plastic plaatsen
- Schuimplaten inpakken in het plastic
- Plastic dichtplakken met tape
- Topmat uitrollen op het rooster tegen de foammatrassen aan, de onderzijde van de mat ligt boven.



Stap 2 Topmat bevestigen met aluminium strips

- Rubber achterrand op topmat plaatsen tenminste 1cm van de achterrand.
- Topmat omslaan over de matrassen.
- Topmat onderspanning brengen met afwerkstrip en aan voorzijde en kopse kanten monteren met slagspijkers.

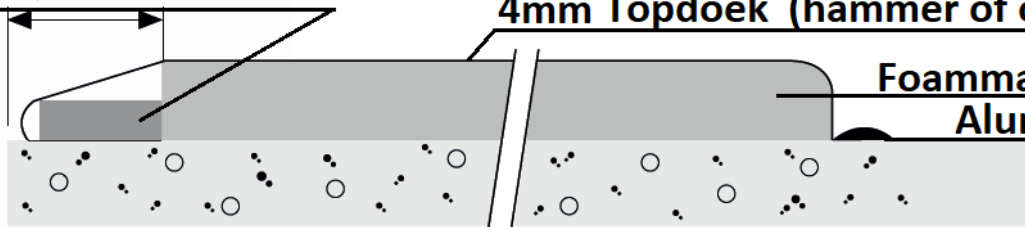


5 cm breed achterrand

4mm Topdoek (hammer of original)

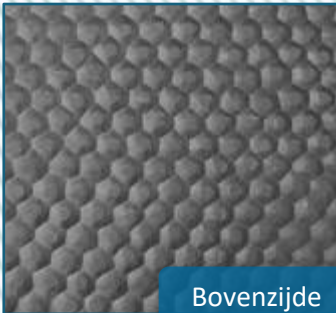
Foammatras 35mm dik

Aluminium afwerkstrip



BOS comfort matras | Noppen matras

Het Bos Noppen matras is samengesteld uit: 10 mm topmat en 10 mm massieve noppen, met nylon inlage, 1.80 en 2.00 meter breed op rollen van 50 meter. Deze rol wordt gemaakt met massieve achterrand van 15 cm met gleuven in het rubber. Hierdoor is het voor vuil en vocht bijna onmogelijk onder de rubbermat te komen. Rvs Strip, 2 meter lang incl. 8 mm rvs slagpluggen voor het afmonteren aan de voorzijde. Zeer gemakkelijk zelf te plaatsen, zie foto's. Op aanvraag diverse lengtes en breedtes te bestellen.



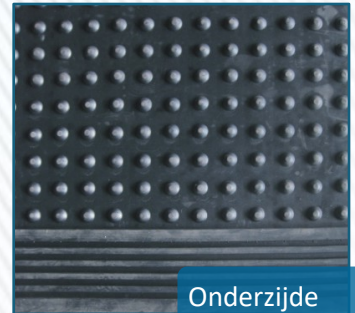
Bovenzijde

Boven Hamerslag

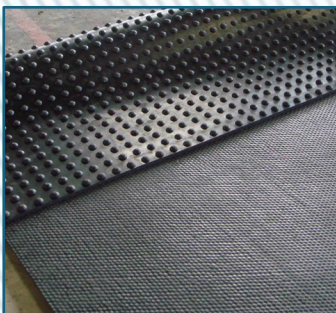
- 10mm toplaag
- 1.80 of 2.00 m breed
- Sterke inlage
- Lange levensduur
- Goed te reinigen
- Uitstekend comfort

Onder noppen

- 10mm noppen
- Massieve achterrand
- Comfortabele indruk
- Voor meer grip
- Geen foam nodig



Onderzijde



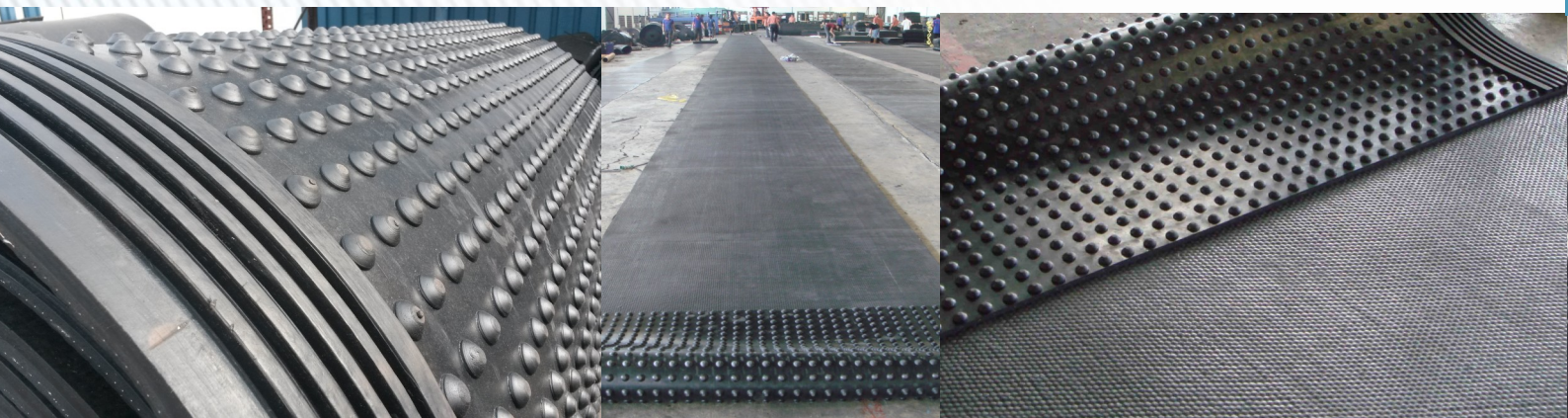
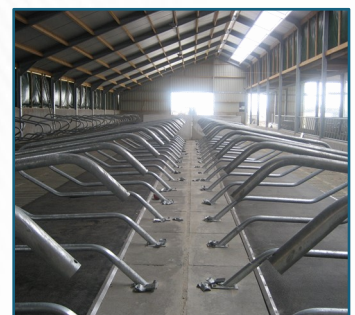
Stap 1 mat plaatsen en opspannen

- Rubber topmat uitrollen
- Krijtstrepen plaatsen op rubber/beton
- Kopse kant van topmat monteren op rubberstrook met RVS-strip en slagpluggen
- Andere kopse kant dubbel slaan, om te kunnen opspannen (machine of spanband)



Stap 2 mat bevestigen met RVS

- Breng de mat geleidelijk op spanning, controleer hierbij de krijtstrepen
- Monteer de voorzijde met RVS-strips
- Spaninrichting losmaken
- Laatste kopse kant vast monteren
- Topmat ontvetten met allesreiniger



OP VOORRAAD



+/- 3 WEKEN



OP AANVRAAG

Onderlaag van Bos Matras: One, 10 en wellness

Agro Onderlaag platen 28 of 35 mm dik in de afmeting 150x100 cm of 180x100 cm (afhankelijk van matras). Samenstelling 90% hoogwaardig latex schuimrubber en 10% polyurethaanschuim. 300kg/m³ sg. Deze samenstelling heeft maar een maximale vervorming van 4 % na 15 jaar, aantal figuren 16 uur.



Eigenschappen;

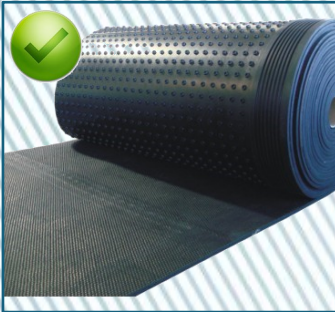
- Super veerkrachtig
- Hogere melkproductie per koe
- Zeer duurzaam
- Bevordert de grip bij opstaan en liggen
- Blijvende elasticiteit
- Goede prijs/kwaliteit

Specificaties;

- 1500x1000x28mm (one en 10)
- 1800x1000x35mm (Wellness)
- Soortelijk gewicht 300kgr/m³
- Foam altijd inpakken in plastic
- Geteste vervorming van maximaal 4% na 15 jaar.



Voor Jongvee (<2 jaar) hebben wij 2 hardlopers. Het Ringnop-matras met meer comfort en de Hamerslagmat. Beide gemaakt van natuur-rubber met nylon inlage.



Bos Noppenmatras met massieve achterrand

Ligcomfort	★★★
Duurzaamheid	★★★★★
Prijs / kwaliteit	★★★★★
Gemakkelijke zelfinstallatie	★★★★★

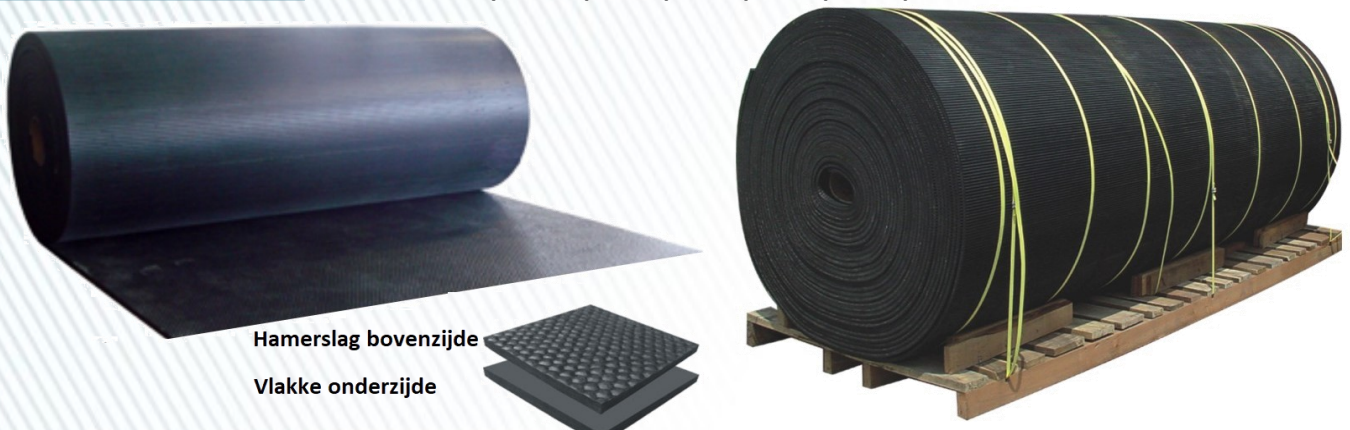
Bestaat uit 10mm Topmat met 7mm ringnoppen uit een geheel en wordt afgemonteerd met RVS-strips en slagpluggen. Leverbaar op 1.60 | 1.80



Bos Hamerslag mat 10mm dik

Ligcomfort	★★
Duurzaamheid	★★★★★
Prijs / kwaliteit	★★★★★
Gemakkelijke zelfinstallatie	★★★★★

10mm Hamerslag mat. Wordt afgemonteerd met slagpluggen en carrosseriering. Leverbaar op: 1.30 | 1.50 | 1.60 | 1.70 | 1.80 | 2.00m breed



OP VOORRAAD



+/- 3 WEKEN



OP AANVRAAG

Enkel het antislip profiel op de rubbermat is niet genoeg. Voor een goede grip is indrukking nodig om de koe veilig te laten lopen in de melkruimte. Hierdoor heeft melkstalrubber noppen aan de onderzijde.

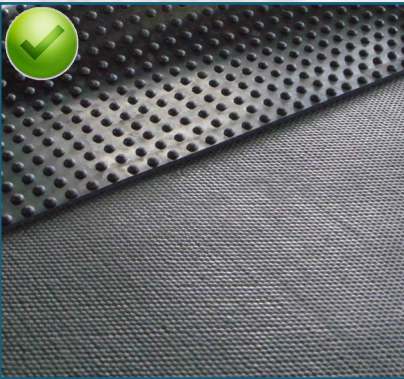


Bos Noppenrubber 20mm

100% natuurrubber met nylon inlage. De onderzijde is voorzien van noppen, wat de indruk en maximale grip geeft. Voorzien van massieve rand.

Afmetingen: 10mm topmat / 10mm noppen

1.80 en 2.00 m. breed. Volle rol 50m, elke lengte leverbaar.



Bos Looppad noppenrubber 15mm

100% natuurrubber met nylon inlage. De onderzijde is voorzien van noppen, wat de indruk geeft. Hierdoor heb je maximale grip.

Afmetingen: 10mm topmat / 5mm noppen, leverbaar op 2.50 meter breed. Volle rol 30m, elke lengte leverbaar.



3mm RVS montage-strips

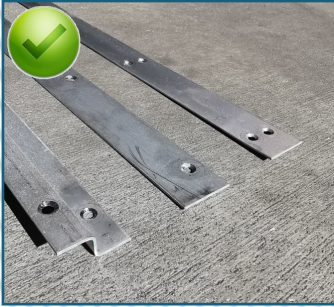
Koppelstrip, voor het koppelen van matten

Vlakke strip, voor de putrand

Z-strip, voor de oploop van de mat

2m lange strips van 3mm dik RVS. De gaten zijn voorgeboord en verzonken. Worden geleverd met 8x80 RVS slagpluggen.





RVS Stips 3mm t.b.v. melkstal

Deze strips zijn bestand tegen de hoefbelasting. Hierdoor ideaal om melkstal looprubber mee af te monteren.

Koppelstrip | 2000x60x3mm inclusief 18 RVS slagpluggen

Vlakke strip | 2000x60x3mm inclusief 9 RVS slagpluggen

Z-strip | 2000x60x3mm inclusief 18 RVS slagpluggen



RVS Strips 1mm t.b.v. matras one, 10 en noppen

De strip heeft een hoek van 45°. Hierdoor loopt er geen vuil onder de mat. De strip mag niet belast worden met hoeven. Wordt met slagpluggen afgemonteerd.

2000x60x1mm inclusief 9 slagpluggen per strip.



Aluminium strip

Met deze strip wordt het Wellness matras afgemonteerd. Deze strip is bestand tegen hoefbelasting. De strip wordt bevestigd met regelnagels.

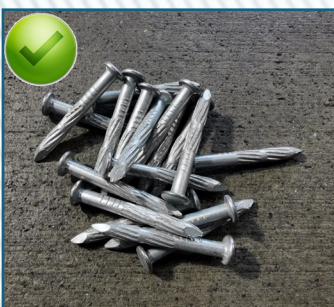
2000x60x4mm inclusief 7 regelnagels 6,5x60mm



HDPE Kunststofstrip 10mm dik

De strip wordt algemeen toegepast voor afwerking. Deze strip is bestand tegen hoefbelasting. HDPE is zeer hoogwaardig en duurzaam kunststof. De strips zijn op diverse manieren te bevestigen.

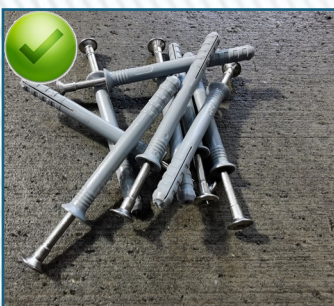
2000x50x10mm



Regelnagels

Voor deze regelnagels dient te worden voorgeboord op 6mm. De regelnagels zorgen voor een permanente verbinding.

6,5x60mm | 50st. Per verpakking



RVS slagpluggen

Voor deze slagpluggen dient te worden voorgeboord op 8mm. De slagpluggen hebben een nylon plug en schroefnagel.

8x80mm | 100st. Per verpakking



OP VOORRAAD



+/- 3 WEKEN



OP AANVRAAG



RVS carrosseriering m8

Wordt i.c.m. slagpluggen gebruikt voor het afmonteren van (jongvee)matrassen.

8mm | per losse afname



Kunststof bus t.b.v. R-boxen

De nylon bussen worden over het schroefdraad geplaatst tussen de mat. Hierdoor worden de R-boxen opgehoogd en kunnen zij op de noppenmatrassen worden geplaatst.

20mm dik Ø12,6 binnen x25 buiten



Kunststof (PP) bevestigingsplug

Deze bevestigingsplug wordt gebruikt om hamerslagmatten mee te bevestigen voor jongvee. Dient te worden voorgeboord met 8mm

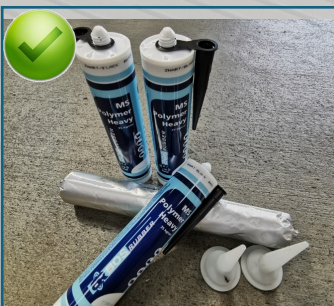
50mm hoog Ø8mm pin x60 hoedje



Rubber strook

Massieve rubberstrook t.b.v. het opsluiten van foam matrassen. Wordt tevens gebruikt als plint voor noppenmatrassen

Diverse diktes en afmetingen op aanvraag.



MS Polymer Heavy ammoniakbestendig

35kg/cm² maakt dat deze lijm/kit een zeer hoge trekkracht heeft. De lijm is Uv- en urinebestendig en multi-toepasbaar.

Tube 290ml | 12 tubes per verpakking

Wordt 600ml | 12 worsten per verpakking



Stokbord® Sheet is een veelzijdige en duurzame kunststof plaat, wat ideaal is voor agrarisch gebruik. Stokbord vervangt traditionele materialen zoals hout, multiplex en staal. Gemaakt van 100% gerecycled LDPE en heeft 2 zijden anti-slip. Het materiaal rot niet en is UV- en ammoniakbestendig.



Stokbord 2440x1220x6mm

- Carrousel / schermplaten
- Wandbekleding / trapbescherming

Goed buigzaam



Stokbord 2440x1220x9mm

- Wandplaatmateriaal
- Afscherm panelen

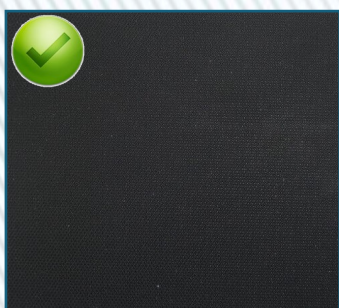
Super slijtvast / licht gewicht



Stokbord 2440x1220x12mm

- Trailervloeren
- Wandpanelen heavy duty

Ideaal voor wandpanelen



Stokbord 2440x1220x18mm

- Trailervloeren heavy duty
- Vloerpanelen

Super sterk, ideaal voor vloerpanelen

- **Sterk en duurzaam - Bespaart kosten op de lange termijn**
- **Onderhoudsvrij - Hoeft niet geschilderd of behandeld te worden**
- **100% gerecycled materiaal**
- **Rotbestendig en lange levensduur**
- **Bestand tegen chemicaliën en hogedrukspuit**
- **Niet giftig en bestand tegen het kauwen van dieren**
- **Eenvoudig te bewerken**
- **Aangepaste formaten en kleuren beschikbaar**

(afhankelijk van minimale bestelhoeveelheid)



OP VOORRAAD



+/- 3 WEKEN



OP AANVRAAG

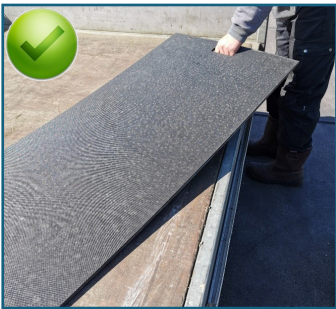
Onze Stokbord rijplaten zijn zeer duurzaam, slijtvast, 2 zijden antislip en lichtgewicht. Optioneel kunnen de platen voorzien worden van een gegraveerd logo.



Eco-dorpelplaat Light Weight 6mm dik

- Dorpel platen
- Kruiwagens op zachte ondergrond
- Lichte voertuigen op harde ondergrond

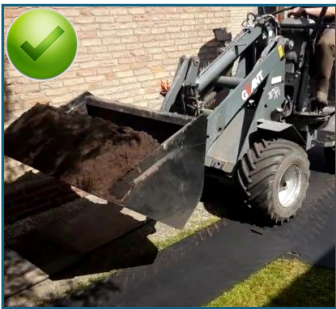
Afmetingen: 2440x1220x6mm | antislip | met handvaten



Eco-dorpelplaat 9mm dik

- Kruiwagens op zachte ondergrond
- Lichte voertuigen op harde ondergrond

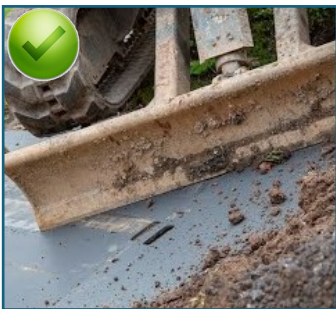
Afmetingen: 2440x610x9mm | antislip | met handvaten



Eco-rijplaat 12mm dik

- Rijplaat voor algemeen gebruik
- Voertuigen tot 2000kg. op matig harde ondergrond

Afmetingen: 2440x610x12mm | antislip | met handvaten
Afmetingen: 3000x1000x12mm | antislip | met handvaten



Eco-rijplaat Heavy Duty 18 mm dik

- Rijplaat voor algemeen gebruik
- Zware voertuigen op zachte ondergrond

Afmetingen: 2440x1220x18mm | antislip | met handvaten

Afmetingen: 2440x610x18mm | antislip | met handvaten





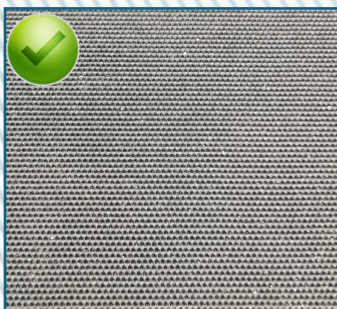
Hamerslag antislipmat

Deze mat is voorzien van een nylon inlage. Dikte 4, 6, 10, 12mm.

4 & 6mm dik leverbaar in: 2.00m breed (extra sterk nylon)

10mm dik leverbaar in: 1.30 | 1.50 | 1.70 | 1.80 | 2.00 breed

12mm dik leverbaar in: 2.50 | 3.00 | 3.50 | 4.00 breed



Doekindruk antislipmat

Deze mat heeft aan beide zijden doekindruk antislip. Dikte is 4mm met nylon inlage.

4mm dik leverbaar in: 2.00 breed



Losse stalmatten 1.22x1.83m

Voorzien van hamerslag antislip bovenzijde, breed rib onderzijde. De massieve stalmatten zijn 17mm dik en hiermee zeer duurzaam. Tevens zorgt de dikte voor isolatie tegen optrekkende kou.

Leverbaar in 1.22 x 1.83 of 2.00 x 1.00 meter



Rubber H-klinkers

Rubber H-klinkers bieden een zeer goede grip. Tevens een van de weinige antislip rubbers waar met (zware) voertuigen over gereden kan worden. Zeer eenvoudig zelf te leggen. Kan op zand.

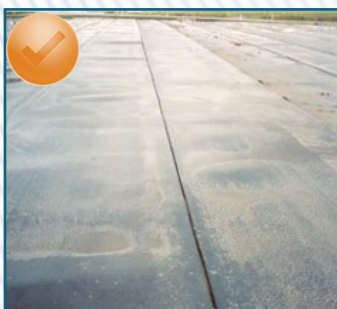
40mm dik | 35 tegels per m² | standaard zwart



Heavy duty antisliprubber

Antislip gefreesde gebruikte transportband met staalinlage. Zeer geschikt voor belasting van zware voertuigen. Gemakkelijk met de schuif te reinigen. Voor installeren is wel zwaar materieel nodig.

+/- 35mm dik | speciaal op maat gemaakt.



Kuilplaatrubber rubber

Wordt gehaald uit gebruikte transportband met staaldraad inlage. Dit maakt het rubber ijzersterk. Wordt gebruikt op puin, of op beton, ter voorkoming van gruis in de kuil.

+/- 35mm dik | +/- 1.20-2.65 breed | elke lengte leverbaar



OP VOORRAAD



+/- 3 WEKEN



OP AANVRAAG



Schuifrubber slijtstrip hoge compound met nylon

Gemaakt van hoge compound rubber met verweven nylon. Het rubber met nylon heeft een hoog glijvermogen en laag slijtgehalte. Ideaal als voer-/ mestschuif. Laat geen staaldeeltjes achter.

30mm dik | 3.00 breed | 0.40m hoog | zonder gaten



Schuifrubber slijtstrip met staal

Slijtstrip met staaldraad van boven naar beneden. Door de staalinlage heeft het slijtrubber een zeer lange levensduur.

+/- 40mm dik | 3.00 breed | 0.40m hoog | zonder gaten



Eco Rijplaat LDPE

Lichtgewicht kunststof rijplaat, enorm sterk en gemakkelijk mee te nemen en maakt geen klapperend geluid zoals staal.

12mm dik | 2.40x0.61m / 2.40x1.22m / 3.00x1.00m | met of zonder handgrepen.



Rubberstrook / afdichtingsrubber

Zeer breed assortiment afmetingen. Wordt veelal toegepast als afdichtingsrubber of stootrubber.

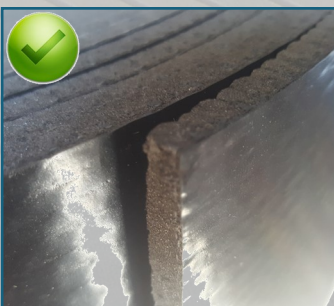
Partij rubber, afmetingen op verzoek



Spatlap maatwerk

Onze spatlappen zijn gemaakt van transportbandrubber. Voorzien van nylon inlage wat de spatlappen zeer slijtvast maakt. Zowel voor voertuigen, als voor machinebouw te gebruiken.

Partij rubber, afmetingen op verzoek



Softlanding 5mm

5mm dik is de ideale dikte om valschade aan gewassen te voorkomen.

5mm dik | 1.50 breed | 10m lang

ECORASTER® is de oplossing voor een kostenbesparende, functionele en duurzame grondversterking. Verdrijf modder van uw land en verhoog uw vee comfort. Verbeter de tractie voor uw voertuigen en verminder het aantal ziektes door eenvoudig deze doorlaatbare grondversterking te installeren. Met een laadvermogen van maximaal 800 ton per m² is ECORASTER® de beste keuze voor elke landbouwtoepassing.



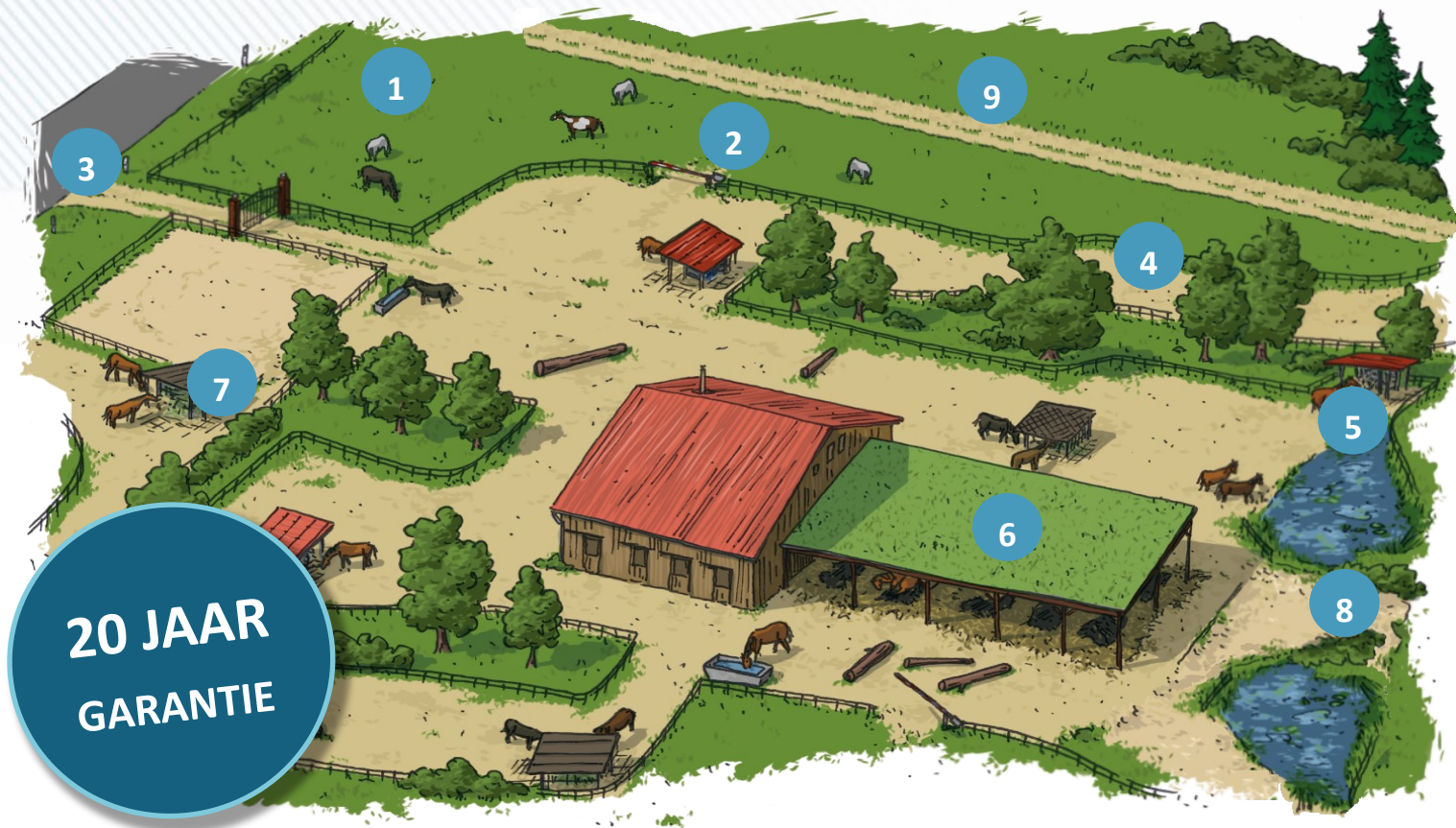
Ecoraster E40 Heavy Duty

- Belastbaar tot 20 ton aslast en 800 ton per m²
- Vorstbestendig, vriest niet uit de grond
- Torsiebestendig, wordt niet uit de grond gereden
- Uv en millieubestendig, breekt niet af in het milieu

Hieronder vind je enkele landbouw toepassingsmogelijkheden.

Kijk op de volgende pagina welk type ECORASTER® wij aanbevelen en met welke vulling

- | | | |
|-----------------|--------------------|----------------------|
| 1 Weide | 4 Koepad | 7 Eet en drinkplaats |
| 2 Inloop | 5 oeverbescherming | 8 Dam |
| 3 Erfverharding | 6 Dak Begroeiing | 9 Landbouw pad |



OP VOORRAAD



+/- 3 WEKEN



OP AANVRAAG



ECORASTER® voorkomt dat er spoorvorming ontstaat in de paden, met slip als gevolg.

De paden zijn met elk gewenst materiaal van pagina 6 te vullen. De keuze om te werken met een toplaag hangt af van de belasting van de roosters. Bij zware belasting adviseren wij altijd 2cm toplaag te gebruiken.



Gezien al het verkeer dat over de dam moet, wordt deze grond zwaar belast. Hierdoor wordt de bodem verstoord, waardoor deze dichtslibt. De waterdoorlaatbaarheid neemt hierdoor af. ECORASTER® verdeelt de druk en voorkomt dichtslibben. Gevuld met aarde kunnen de roosters 200 ton/m² hebben.



ECORASTER® is de goedkoopste manier om een verhard pad te creëren. De roosters voorkomen spoorvorming. Afhankelijk van het type vulmiddel en de toplaag zijn de roosters tot 800 ton/m² te belasten. Door de gepatenteerde structuur worden de roosters niet uit de grond gereden.



De uitloop krijgt, net als de dam, te maken met veel verkeer. Hoefdieren hebben uitstekende grip op de ECORASTER®. Door te zorgen voor droge ondergronden voorkomt u rotkreupel bij hoefdieren. Informeer bij uw verkoopadviseur welke toplaag in uw situatie de beste is.



Handelsweg 3
1751 HE Schagerbrug
0224571468
bosrubber.nl

Bel voor meer informatie (+31) 224-571468
of mail naar info@bosrubber.nl voor meer informatie

